



**ANTEO** 

**UN GIGANTE  
A TU LADO.**

# UN GIGANTE A TU LADO

**ANTEO**

Una marca de

**PROMETEON**

Cada día es un gran día: largas distancias a recorrer, plazos ajustados, imprevistos y situaciones exigentes dentro y fuera de la carretera.

Por eso es bueno tener un aliado experimentado **para enfrentar los desafíos diarios con confianza y serenidad.**

La gama de productos ANTEO es la **expresión de la innovación, la investigación y el profundo conocimiento de la industria.** Un nuevo socio de confianza para lograr tus objetivos.

**A partir  
de ahora  
tendrás un  
gigante a  
tu lado**

**ANTEO**







# CAMIÓN USO EN CARRETERA

## Pro-S

Diseñado para uso en todas las condiciones meteorológicas en ejes de dirección en caminos para larga distancia y regional, ofrecen gran estabilidad en la carretera, precisión en la maniobrabilidad y agarre en todas las condiciones.



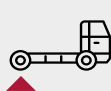
- Diseño de la banda de rodadura que promueve seguridad en el agarre para **prestaciones en terreno mojado o en nieve**.
- El diseño de la geometría de los surcos **reduce la retención de las piedras** para tener la máxima **resistencia a los desgarres**.
- Huella de la banda de rodadura optimizada para obtener la máxima **precisión en la dirección**.

## Pro-D

Diseñado para uso en ejes de tracción en transportes regionales y de larga distancia en condiciones meteorológicas cambiantes. Ofrece una combinación óptima de tracción y desgaste regular.



- La forma zig-zag de los canales, los surcos transversales y la secuencia optimizada en los hombros mejoran la **tracción** e incluso el **desgaste regular**.
- Las ranuras funcionales **mejoran el rendimiento tanto en condiciones mojadas como de nieve**.
- El óptimo diseño de la banda de rodadura promueve un **desgaste regular** y da más **resistencia ante los desgarres**.



## Gama de medidas

- 245/70 R 17.5
- 265/70 R 19.5
- 315/70 R 22.5
- 215/75 R 17.5
- 285/70 R 19.5
- 295/80 R 22.5
- 235/75 R 17.5
- 315/80 R 22.5



# TRAILER USO EN CARRRETERA

## Pro-T

Diseñado para ejes de remolque, otorgan una conducción firme, estabilidad lateral y gran resistencia a los desgarres.



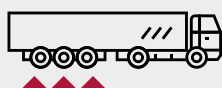
- Mayor anchura de huella para proporcionar un **desgaste regular**.
- Diseño innovador para **aumentar la adherencia** tanto en condiciones secas como mojadas.
- El diseño en zig-zag de los canales optimiza la **expulsión de piedras**, aumenta la **resistencia a las fuerzas laterales** (estrés) y **promueve estabilidad**.

## Pro-T II

Diseñado para ejes de remolque, mejor comportamiento en la conducción y desgaste a lo largo de toda la vida del neumático, mayor kilometraje y gran resistencia a los desgarres.



- Láminas integradas para **mejorar el agarre** en condiciones secas y húmedas.
- Diseño de ranuras onduladas para **mejorar el desgaste** y asegurar una **gran resistencia a las fuerzas laterales** (tensiones).
- Diseño optimizado de la banda de rodadura para **mejorar la conducción** y la **estabilidad del remolque**.



### Gama de medidas

- 245/70 R 17.5
- 265/70 R 19.5
- 215/75 R 17.5
- 235/75 R 17.5

### Gama de medidas

- 385/55 R 22.5
- 385/65 R 22.5

# AUTOCAR USO EN CARRRETERA

## Pro-S

Diseñado para uso en todas las condiciones meteorológicas y en todos los ejes para aplicaciones de larga distancia y regional. Garantiza una gran maniobrabilidad, precisión en la dirección y una larga vida del neumático, así como un alto nivel de confort tanto para el conductor como para los pasajeros.



- Dibujo de la banda de rodadura diseñado para un **comportamiento en mojado óptimo y un magnífico rendimiento en agarre sobre nieve.**
- Huella de la banda de rodadura optimizada para obtener la máxima **precisión en la dirección.**
- Geometría de la estructura que permite mejorar el **confort acústico.**



## Pro-D

Diseñado para uso en ejes de tracción tanto en transporte regional como de larga distancia, en condiciones meteorológicas cambiantes. Ofrece una óptima combinación de confort, agarre, rendimiento y desgaste regular.



- La forma zig-zag de los canales, los surcos transversales y la secuencia optimizada en los hombros **mejoran la tracción e incluso el desgaste regular.**
- Las ranuras funcionales mejoran el **rendimiento tanto en condiciones mojadas como de nieve.**
- El óptimo diseño de la banda de rodadura **promueve un desgaste regular y da más resistencia ante los desgarres.**



## Gama de medidas

295/80 R 22.5

315/80 R 22.5\*

# URBANO



## Pro-M

Diseñado para uso en todos los ejes de autobuses urbanos, ofrece altos estándares de eficiencia y seguridad, maximiza la tracción y el agarre incluso en superficies mojadas y resbaladizas.



- El innovador diseño de la banda de rodadura asegura una **mejora en la conducción, tracción, agarre** en superficies mojadas y resbaladizas, reduciendo la distancia de frenado.
- Nuevo perfil continuo reforzado en los flacos para asegurar **alta resistencia a la fricción**. Eyectores de piedra en las ranuras laterales para **evitar daños en la carcasa** y mejorar la capacidad de recauchutado.
- Laminillas en los tacos para proteger el fondo de la banda de ranura mejorando el **uso regular, asegura un mayor confort acústico y concede una baja resistencia a la rodadura**.



## Gama de medidas

■ 275/70 R 22.5

**ANTEO**



# ON-OFF ROAD

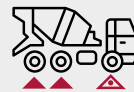


## Mover-S

Diseñado para uso en ejes de dirección, asegura máxima resistencia ante desgarres y laceraciones, y ofrece un óptimo agarre en condiciones cambiantes o severas fuera de carretera.



- Innovador diseño de canales para mejorar las propiedades de "autolimpieza" del área de la banda de rodadura y excelente **resistencia a cortes y desgastes**.
- Cavidades laterales para aumentar la óptima ventilación en la área de los hombros, reduciendo la generación de calor y **aumentando la vida útil del neumático**.
- Las laminillas funcionales mejoran el **agarre y reducen frenada en mojado**.



- Un diseño innovador de la banda de rodadura maximiza la **tracción en condiciones dentro y fuera de la carretera**.
- Una geometría de los canales optimizada que otorga una excelente **resistencia a los desgarres y una menor generación de ruido**.
- Tecnología ATP (banda de rodadura adaptable). Geometría variable de la banda de rodadura durante la vida útil del neumático que garantiza **robustez y una vida útil prolongada del neumático**.



## Mover-D

Diseñado para el uso en ejes de tracción, cumplen los requisitos de conducción tanto en carreteras asfaltadas como en superficies gravosas y condiciones duras. Incrementa la robustez y protección de las estructura de la cubierta.

## Gama de medidas

315/80 R 22.5

13 R 22.5

△ Permitido

△ También para el uso en ejes delanteros  
(Para todos los vehículos con tracción en las ruedas)

ANTEO



# ON-OFF ROAD

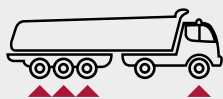


## Mover-M

Diseñado para uso en todos los ejes, asegura una larga vida útil a la banda de rodadura y una alta resistencia en condiciones cambiantes o severas fuera de carretera.



- El diseño de los canales garantiza **resistencia a los cortes, fácil limpieza** y una **baja generación de ruido** para ofrecer un viaje confortable.
- Especiales cavidades laterales para aumentar la óptima ventilación en la área de los hombros, reduciendo la generación de calor y **aumentando la vida útil del neumático**.
- El innovador diseño de la banda de rodadura con laminillas mejoran el **agarre** y **reducen la distancia de frenado en mojado**.



## Gama de medidas

■ 385/65 R 22.5

**ANTEO**

# DATOS TÉCNICOS

REGLAMENTO UE 2020/740 - Parámetros de etiqueta

DIBUJO DE LA BANDA DE RODADURA	MEDIDA	ÍNDICE DE CARGA / CÓDIGO DE VELOCIDAD	ANCHO DE SECCIÓN (mm)	DIÁMETRO (mm)	RADIO BAJO CARGA (mm)	DESARROLLO RODADURA (mm)	LLANTAS	MARCAJE	(1)	(2)	(3)	XY dB	ABC	
--------------------------------	--------	---------------------------------------	-----------------------	---------------	-----------------------	--------------------------	---------	---------	-----	-----	-----	-------	-----	--

## USO EN CARRETERA

PRO-S	215/75 R 17.5	126/124 M	216	768	360	2342	6.00-6.75	M+S	D	A	A	69 dB	✓
PRO-D	215/75 R 17.5	126/124 M	216	775	363	2364	6.00-6.75	M+S	D	B	A	69 dB	✓
PRO-T	215/75 R 17.5	135/133 J	216	773	354	2358	6.00-6.75	M+S/FRT	C	B	B	69 dB	✓
PRO-S	235/75 R 17.5	132/130 M	236	802	374	2446	6.75-7.50	M+S	D	A	A	69 dB	✓
PRO-D	235/75 R 17.5	132/130 M	236	804	375	2452	6.75-7.50	M+S	E	A	A	73 dB	✓
PRO-T	235/75 R 17.5	143/141 J (144/144 F)	240	795	362	2425	6.75-7.50	M+S/FRT	D	A	A	70 dB	✓
PRO-S	245/70 R 17.5	136/134 M	244	804	371	2452	6.75-7.50	M+S	D	A	A	69 dB	✓
PRO-D	245/70 R 17.5	136/134 M	244	808	372	2464	6.75-7.50	M+S	E	B	A	73 dB	✓
PRO-T	245/70 R 17.5	143/141 J (146/146 F)	252	796	363	2428	6.75-7.50	M+S/FRT	D	A	A	69 dB	✓
PRO-S	265/70 R 19.5	140/138 M	267	861	398	2626	6.75-7.50-8.25	M+S	C	B	A	69 dB	✓
PRO-D	265/70 R 19.5	140/138 M	267	865	400	2637	6.75-7.50-8.25	M+S	D	B	B	74 dB	✓
PRO-T	265/70 R 19.5	143/141 J	267	861	398	2626	7.50-8.25	M+S/FRT	D	A	A	69 dB	✓
PRO-S	285/70 R 19.5	146/144 L	290	887	409	2707	7.50-8.25-9.00	M+S	C	B	A	70 dB	✓
PRO-D	285/70 R 19.5	146/144 L	290	892	411	2721	7.50-8.25-9.00	M+S	D	B	B	74 dB	✓
PRO-S	295/80 R 22.5	154/149 M	306	1050	489	3203	8.25-9.00	M+S	C	B	A	71 dB	✓
PRO-D	295/80 R 22.5	152/148 M	306	1056	491	3219	8.25-9.00	M+S	D	B	B	74 dB	✓
PRO-S	315/70 R 22.5	156/150 L (154/150 M)	315	1003	464	3059	9.00-9.75	M+S	C	A	A	68 dB	✓
PRO-D	315/70 R 22.5	154/150 L (152/148 M)	315	1012	468	3087	9.00-9.75	M+S	D	A	B	74 dB	✓
PRO-S	315/80 R 22.5	156/150 L (154/150 M)	316	1070	498	3264	9.00-9.75	M+S	C	B	A	71 dB	✓
PRO-D	315/80 R 22.5	156/150 L (154/150 M)	316	1078	501	3288	9.00-9.75	M+S	D	B	B	72 dB	✓
PRO-T II	385/55 R 22.5	160 K	379	995	455	3035	11.75-12.25	M+S/FRT	C	A	A	69 dB	✓
PRO-T II	385/65 R 22.5	160 K (158 L)	381	1068	485	3237	11.75-12.25	M+S/FRT	C	A	A	71 dB	✓
PRO-S Coach	295/80 R 22.5	154/149 M	306	1050	489	3203	8.25-9.00	M+S	C	B	A	71 dB	✓
PRO-D Coach	295/80 R 22.5	152/148 M	306	1056	491	3219	8.25-9.00	M+S	D	B	B	74 dB	✓
PRO-S Coach	315/80 R 22.5	156/150 L (154/150 M)	316	1070	498	3264	9.00-9.75	M+S	C	B	A	71 dB	✓

## URBANO

PRO-M	275/70 R 22.5	150/148 J (152/148 E)	285	965	453	2943	7.50-8.25	M+S	C	B	A	71 dB	✓
-------	---------------	-----------------------	-----	-----	-----	------	-----------	-----	---	---	---	-------	---

## ON-OFF ROAD

MOVER-S	13 R 22.5	156/150 K (154/150 L)	316	1117	518	3407	9.00-9.75	M+S	D	A	A	71 dB	✓
MOVER-D	13 R 22.5	156/150 K (154/150 L)	316	1121	519	3419	9.00-9.75	M+S	D	A	B	74 dB	✓
MOVER-S	315/80 R 22.5	156/150 K	316	1076	500	3282	9.00-9.75	M+S	C	A	B	72 dB	✓
MOVER-D	315/80 R 22.5	156/150 K	316	1080	502	3294	9.00-9.75	M+S	D	A	B	74 dB	✓
MOVER-M	385/65 R 22.5	160 K (158 L)	381	1068	485	3257	11.75-12.25	M+S	C	A	A	71 dB	✓

(1) Eficiencia en combustible

(2) Adherencia en mojado

(3) Ruido emitido al rodar



Marcaje invernal / marcaje 3PMSF

La llanta subrayada es la medida de la llanta.

**ANTEO**



# REESCULTURADO

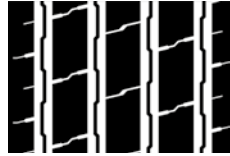
P. MAX = 2mm — W.MAX = 8mm

## USO EN CARRETERA

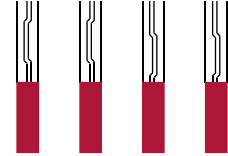
Pro-S



BANDA DE RODAJE NUEVA



BANDA DE RODAJE DESGASTADA



BANDA DE RODAJE REESCULPIDA

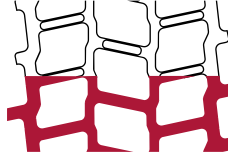
Pro-D



BANDA DE RODAJE NUEVA



BANDA DE RODAJE DESGASTADA

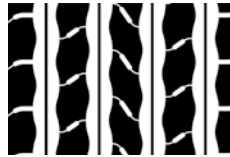


BANDA DE RODAJE REESCULPIDA

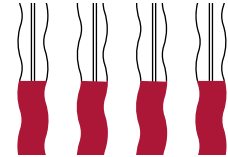
Pro-T



BANDA DE RODAJE NUEVA

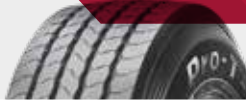


BANDA DE RODAJE DESGASTADA

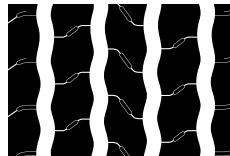


BANDA DE RODAJE REESCULPIDA

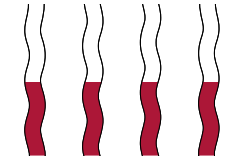
Pro-T II



BANDA DE RODAJE NUEVA



BANDA DE RODAJE DESGASTADA



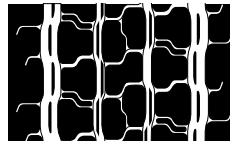
BANDA DE RODAJE REESCULPIDA

## URBANO

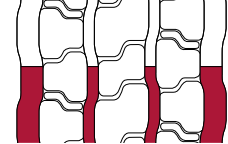
Pro-M



BANDA DE RODAJE NUEVA



BANDA DE RODAJE DESGASTADA



BANDA DE RODAJE REESCULPIDA

P. MAX = 2mm — W.MAX = 8mm

## ON-OFF ROAD

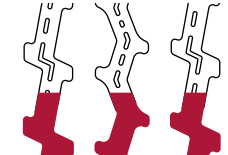
Mover-S



BANDA DE RODAJE NUEVA



BANDA DE RODAJE DESGASTADA



BANDA DE RODAJE REESCULPIDA

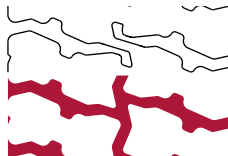
Mover-D



BANDA DE RODAJE NUEVA

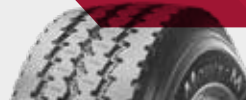


BANDA DE RODAJE DESGASTADA



BANDA DE RODAJE REESCULPIDA

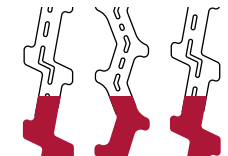
Mover-M



BANDA DE RODAJE NUEVA



BANDA DE RODAJE DESGASTADA



BANDA DE RODAJE REESCULPIDA

W.MAX: Máximo grosor reesculturado - P.MAX: Máxima profundidad reesculturado.

Edición julio de 2021. Prometeon Tyre Group S.r.l. se reserva el derecho a modificar sin previo aviso los datos contenidos en la siguiente publicación. Copyright (c) 2021 Prometeon Tyre Group S.r.l. Anteo es una marca de Prometeon Tyre Group S.r.l.



Una marca de

**P**PROMETEON

Descubre más en [www.anteotyres.com](http://www.anteotyres.com)